

整体流程：制卡打印→作答→扫描→处理异常→批改→查看学情

1. 制卡及打印：

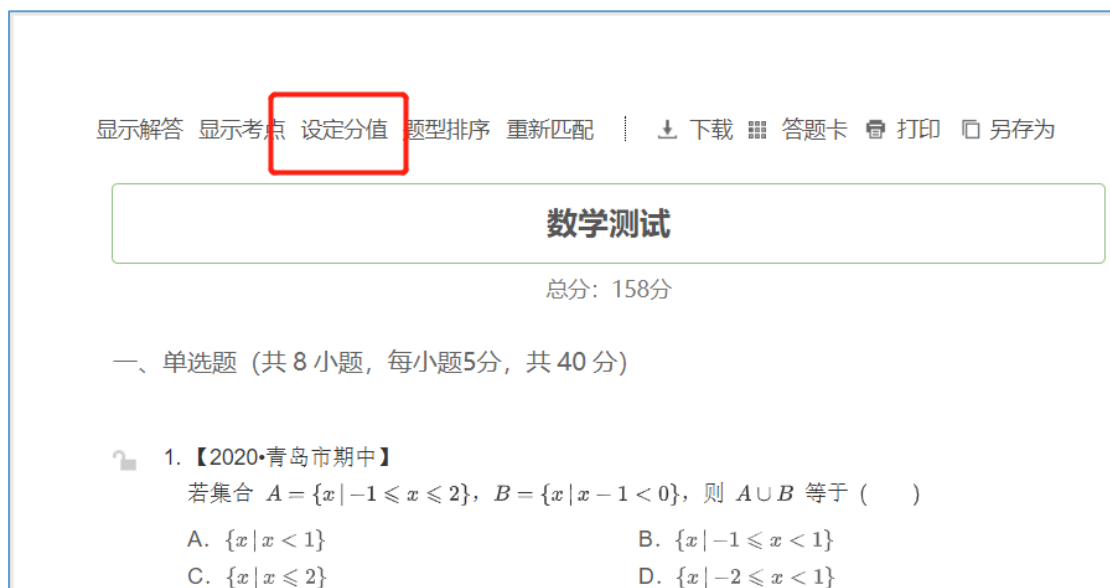
①第一种方式组卷/录入校本试卷生成题卡：

组卷方式见[组卷方法](#)。

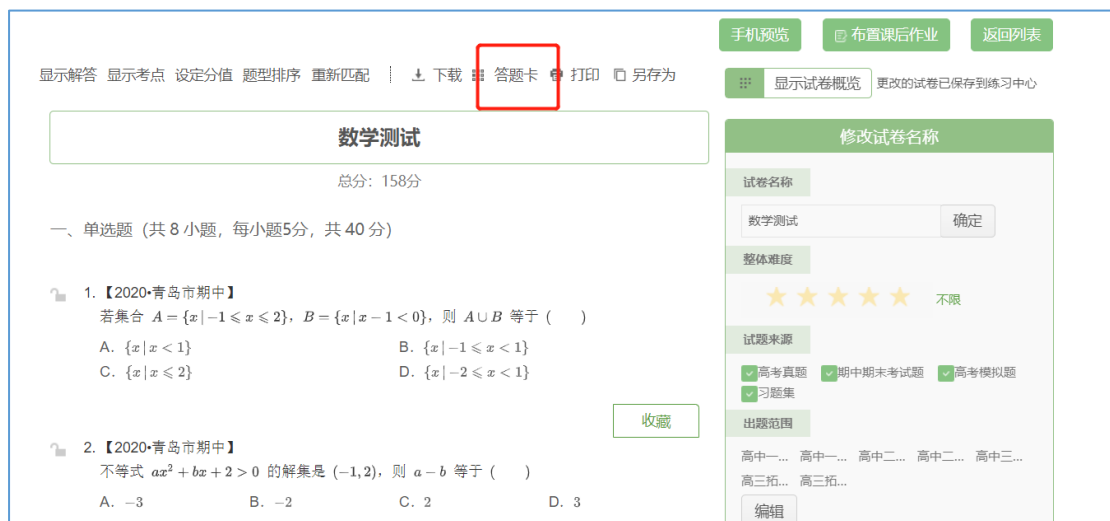
出题组卷-我的组卷下找到试卷：



设定分值：



下载题卡：

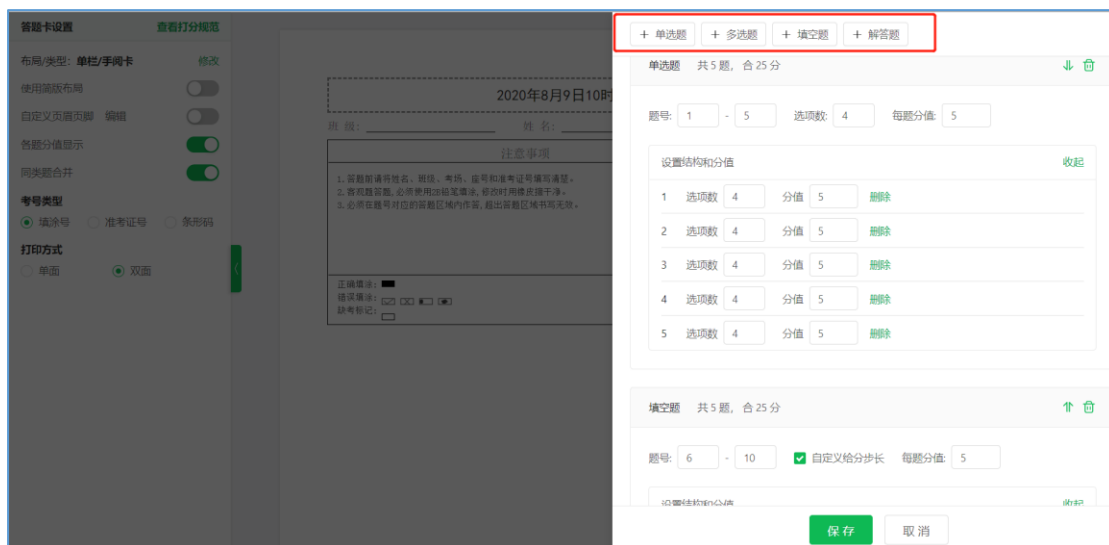


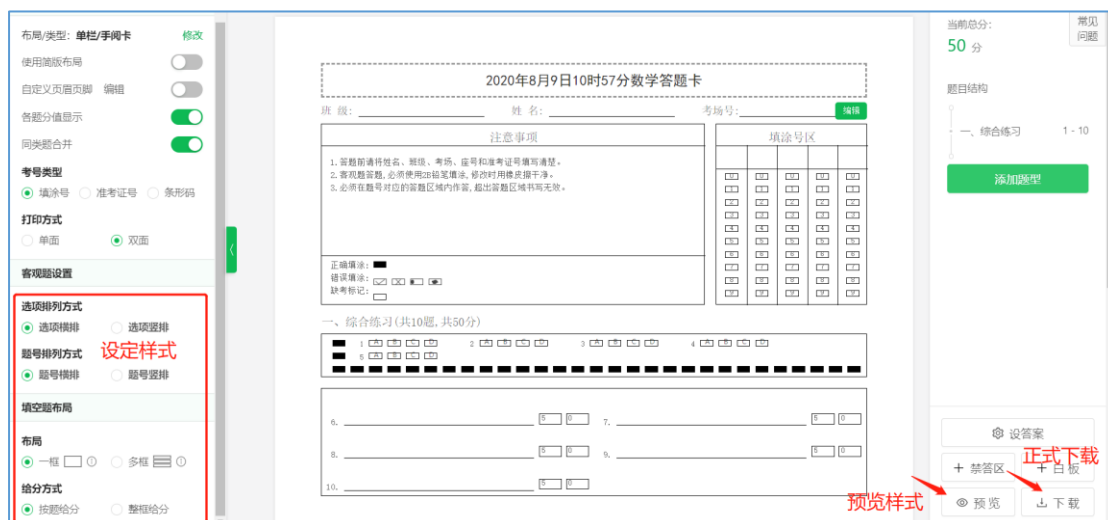
修改答题卡类型，设置成“网读卡”，布局按实际打印选择，单栏适用 A4 纸张，双栏/三栏适用 A3/8K 纸张。



②使用系统题卡功能制作题卡：







注意：题卡下载后不可线下/线上修改题卡，线下修改后会造成无法识别，线上修改后需重新下载打印最新版本。

2. 扫描

注意：安装及扫描前关闭一切杀毒软件。

1) 下载扫描客户端：

https://klximg.oss-cn-beijing.aliyuncs.com/client_last/image_scanner_setup_last.exe

2) 安装配置方法：

<https://klximg.oss-cn-beijing.aliyuncs.com/faq/%E6%89%AB%E6%8F%8F%E8%AE%BE%E5%A4%87%E5%AE%89%E8%A3%85%E5%8F%8A%E9%85%8D%E7%BD%AE.pdf>

3) 打开扫描客户端：



登录老师账号：

教师账号登录

记住密码

选择练习模式：

练习模式

适用于日常练习，无需创建考试，直接上传

大考模式

适用于已创建的考试，支持识别和异常处理

一起退出登录 潘老师

< 返回模式选择

答题卡类型选择

① 新版答题卡旧版答题卡

下方为新版答题卡样式（有ID号），扫描前请注意核对

ID: 00001320

ID: 00001320

题号									
01	02	03	04	05	06	07	08	09	10
11	12	13	14	15	16	17	18	19	20
21	22	23	24	25	26	27	28	29	30
31	32	33	34	35	36	37	38	39	40

请选择ID号:

② 选择题卡左上角ID

点击“开始扫描”，扫描图片自动上传，待左侧列表中数据都上传完成即可。



4、处理异常：

① 统一扫描，扫描老师账号统一处理异常：



处理方式详见：[周测异常处理](#)。

② 带班老师分别扫描



具体方法同上统一处理方法。

5、查看学情：

①考试分析：

点击“查看学情分析”，后续查看可通过主页-学情分析入口直接查看，但首次查看必须通过该按钮触发。

一起 首页 出题组卷 练习批改 考试阅卷 27 学情分析 班级管理 教学监管 课后作业 HOT 模考 潘老师

扫描跟踪 输入练习名称进行搜索

教辅配卡测试2-分享打印 网测 查看扫描详情

初次扫描时间: 2019-9-23 已扫描人数: 2 待处理异常数: 0 待批改人数: 0 学情状态: 未生成 查看学情分析

总体分析 基本指标 导出报表 导出 自定义合格率

班级	众数	中位数	出勤人数	平均分	最高分	合格率	标准差
全年级	95	100.5	38	106.18	150	78.95%	19.98
高一-实验1班	90,100	102.5	20	105.8	142	80%	19.15

四率分析 导出 自定义得分

优秀率 得分≥127 人数占比 18.42% 15%

良好率 得分≥105 人数占比 47.37% 50% 47.37%

及格率 得分≥90 人数占比 78.95% 80%

低分率 得分<60 人数占比 1

②试卷讲评

一起 首页 出题组卷 练习批改 考试阅卷 30 学情分析 班级管理 教学监管 课后作业 HOT 模考 潘老师

单科考试分析 多科考试分析 学情追踪 联考报告

角色: 年级主任 学年: 2019-2020 年级: 高一 学科: 数学 创建多学科分析

试卷名称	参考班级	生成学情时间	阅卷时间	操作
秋来了答题卡	高一-3班	2020-08-07	2020-08-07	试卷讲评 考试分析
秋秋秋秋秋	高一-3班	2020-08-07	2020-08-07	试卷讲评 考试分析