

整体流程：制卡→作答→线下批改→扫描→处理异常→查看学情

1、制卡：

①第一种方式组卷生成题卡：

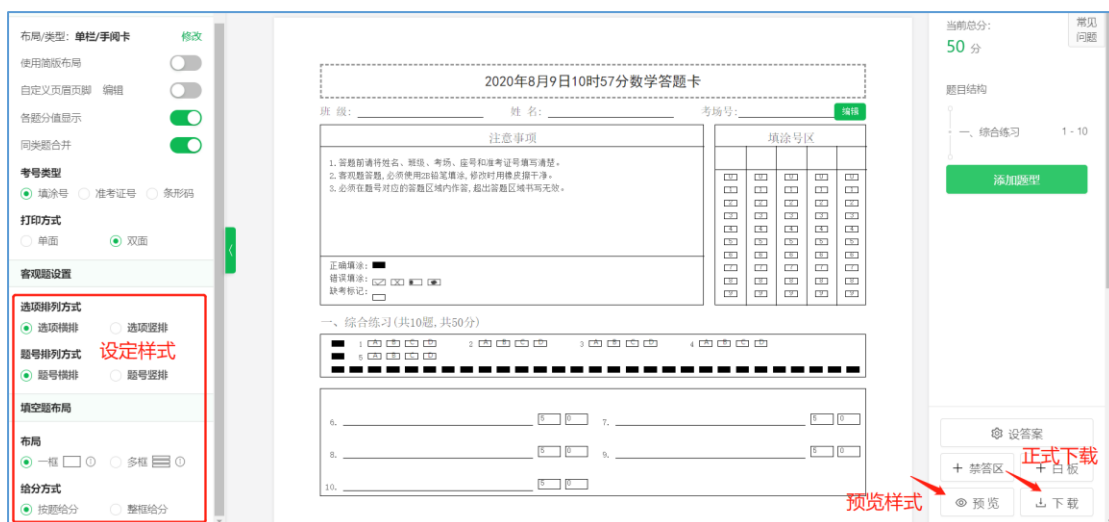
组卷方式见[组卷方法](#)，生成题卡，

注意：题卡类型需修改成手阅卡



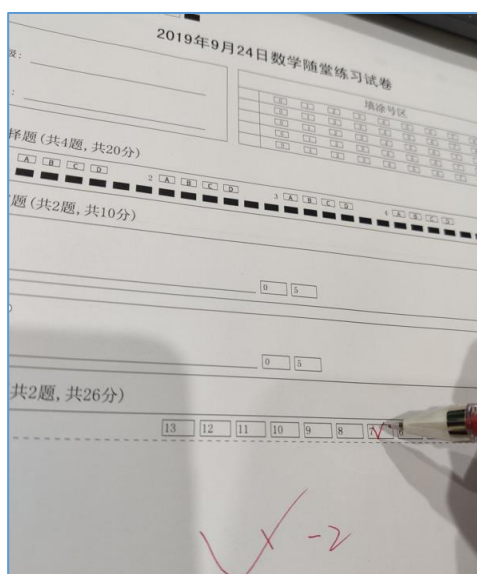
②使用系统题卡功能制作题卡：





2、批阅

红笔批改，分数框画对号：



打分规范：[先阅后扫打分规范](#)。

3、扫描

打开扫描客户端：



登录老师账号：

教师账号登录

记住密码

选择练习模式：



练习模式

适用于日常练习，无需创建考试，直接上传



大考模式

适用于已创建的考试，支持识别和异常处理



点击“开始扫描”，扫描图片自动上传，待左侧列表中数据都上传完成即可。



4、处理异常：

① 统一扫描，扫描老师账号统一处理异常：



处理方式详见：[周测异常处理](#)。

② 带班老师分别扫描



具体方法同上统一处理方法。

5、查看学情：

①考试分析：

点击“查看学情分析”，后续查看可通过主页-学情分析入口直接查看，但首次查看必须通过该按钮触发。





② 试卷讲评

首页 出题组卷 练习批改 考试阅卷 30 学情分析 班级管理 教学监管 课后作业 Not

👤 模考 潘老师 v

单科考试分析 多科考试分析 学情追踪 联考报告

角色: 年级主任 v 学年: 2019-2020 v 年级: 高一 v 学科: 数学 v 创建多学科分析

试卷名称	参考班级	生成学情时间	阅卷时间	操作
秋来了答题卡	高一3班	2020-08-07	2020-08-07	试卷讲评 考试分析
秋秋秋秋秋	高一3班	2020-08-07	2020-08-07	试卷讲评 考试分析